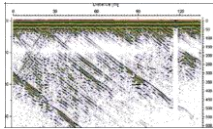
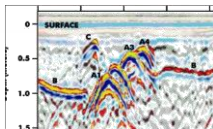


1. Manejo de archivos

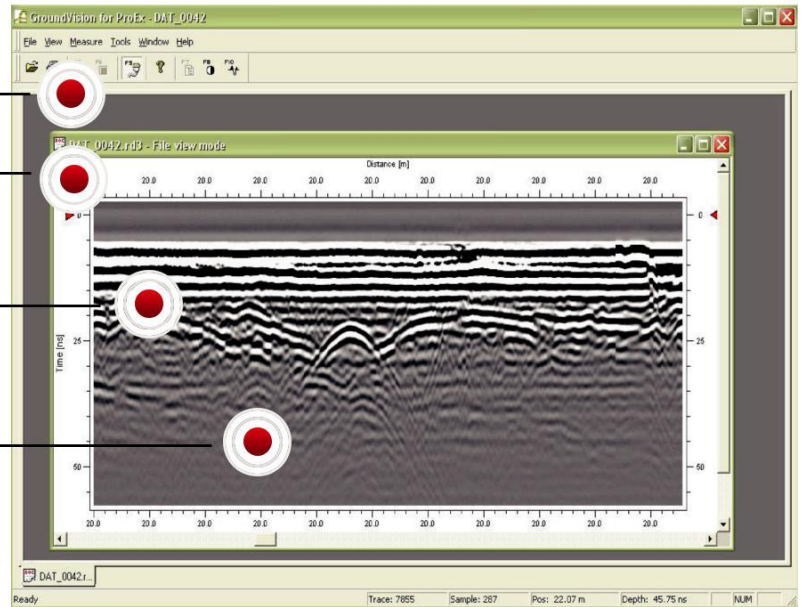
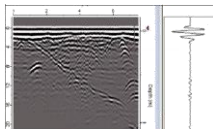


2. Opción de impresión



3. Interfaz fácil

4. Opción filtros



MALÀ GroundVision™

El software MALÀ GroundVision™ es un software de adquisición de datos diseñado por MALÀ Geoscience dedicado a los sistemas MALÀ GPR en modo de uno o varios canales. El software está disponible como MALÀ GroundVision y MALÀ GroundVision 2.

MALÀ GroundVision es la primera versión diseñada para las unidades de comunicación de puerto paralelo MALÀ RAMAC / GPR; MALÀ CUII y MALÀ X3M y ofrece una interfaz fácil de usar, administración de archivos, impresión y otras funciones clave, como la compatibilidad con GPS.

GroundVision 2 es la última versión optimizada y diseñada para la nueva plataforma de unidades MALÀ Geoscience; MALÀ ProEx (Unidad de Explorador Profesional) y MALÀ X3M ambos con comunicación Ethernet.

Cada medida y su configuración asociada se almacenan en archivos. MALÀ GroundVision y MALÀ GroundVision 2 brindan la opción de filtrar los datos durante la adquisición de los mismos y también durante el procesamiento posterior. El software es compatible con el registro GPS y múltiples marcadores durante la medición. Todos los radargramas se pueden imprimir como tales, o pueden ser procesados posteriormente por otro software.